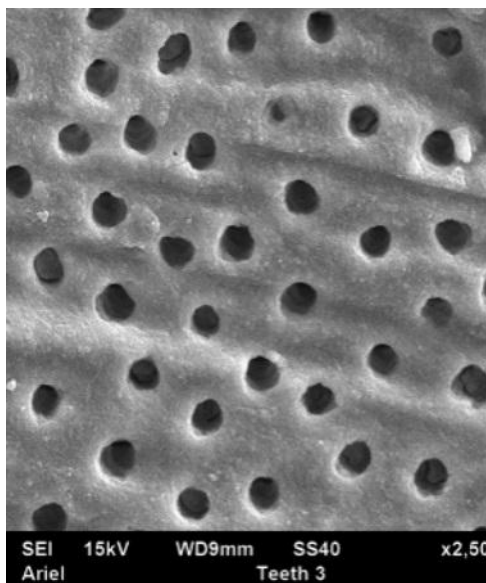


Wyniki doświadczenia, prezentują poniższe zdjęcia powierzchni ścian kanału, na różnej jego długości.

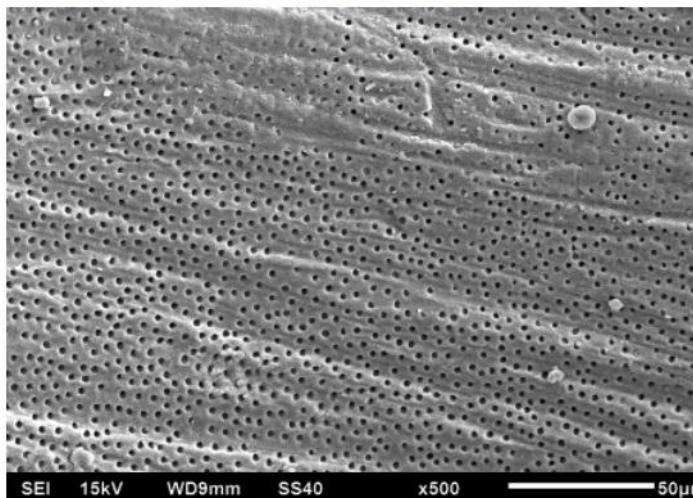
1. Część koronowa kanału.

Powierzchnia po zabiegu leczenia kanałowego, wykonanego przy użyciu pilników Gentlefile i płukaniu kanału środkami przeciwbakteryjnymi.



Enlargement: X 2500

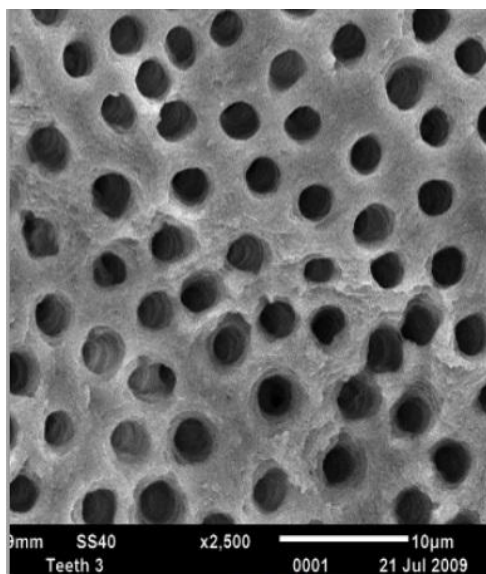
Surface after treatment with the **Gentlefile** and rinsing with anti-bacterial agents



Enlargement: X 500

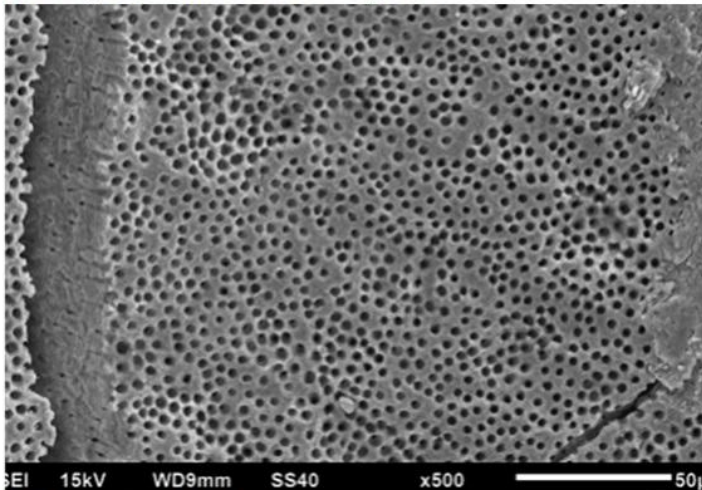
2. Połowa kanału korzeniowego.

Zdjęcia przedstawiają ściany kanału po zabiegu leczenia kanałowego, wykonanego przy użyciu pilników Gentlefile i płukaniu kanału środkami przeciwbakteryjnymi.



Enlargement: X 2500

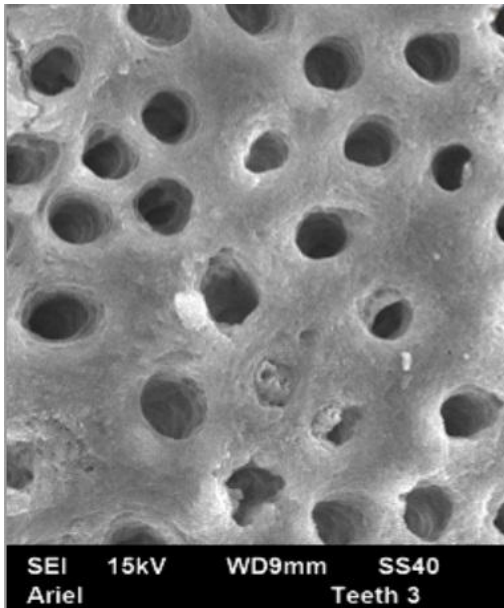
Surface after treatment with the **Gentlefile** and rinsing with anti-bacterial agents



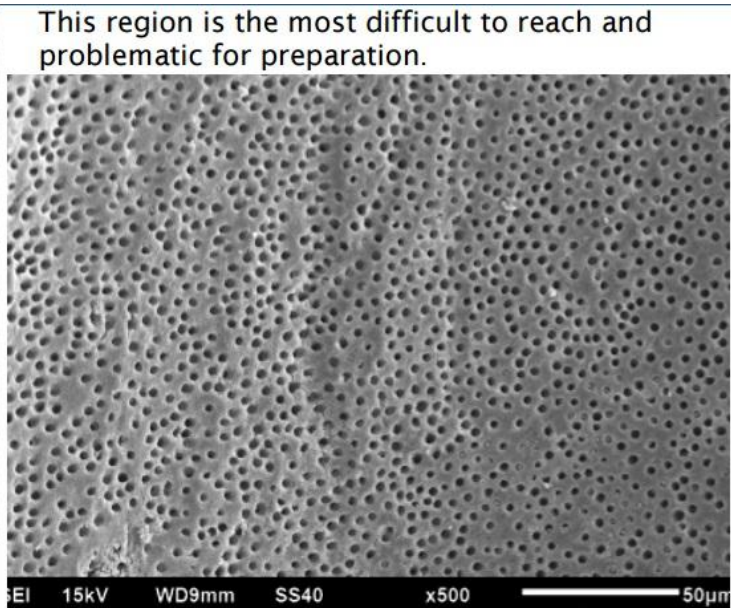
Enlargement: X 500

3. Część przywierzchołkowa kanału.

Zdjęcie przedstawia kolice wierzchołka, które są najtrudniej dostępne i problematyczne w opracowaniu.



Enlargement: X 2500



Enlargement: X 500